

Client : **22012 GROUPEMENT VINIFORCE**

Reference : **10L VERRE ROSE ELEGANT HD**

Dimensions intérieures en mm : **186 x 186 x 305** FEFCO : **BIB10**

Dimensions extérieures en mm : **194 x 194 x 321**

Tolerancia (mm): +/- 3

N° de Teintes : **6**

Couleur 1 : **PROCESS NEGRO**

Couleur 2 : **PROCESS CIAN**

Couleur 3 : **PROCESS MAGENTA**

Couleur 4 : **PROCESS AMARILLO**

Couleur 5 : **ROSA P-1905 C E**

Couleur 6 : **BARNIZ SOBREIMPRESION BRILLANT**

Fiche de données Hinojosa :

FF : **28208**

Cliché 1 : **4875N**

Cliché 2 : **4876N**

Outil : **3335**

Impresión : **0**

Carton caractéristiques:

Cannelure : **EB** Qualité : **9753** Composition du papier : **TE 160 SN 115 T 85 SN 145 SK 165**

Épaisseur **4,5** mm Grammages : **756** gr./m2 E.C.T. : **9,79** kN/m

(Nota: Los papeles podrán ser substituidos por papeles de características físicas equivalentes o superiores)

Poids carton : **291** gr B.C.T. : **2091** N FSC : **No**

(BCT théorique pour les boîtes 0201 réjulières)

(Tolérances caractéristiques techniques : +/- 10%)

Détalle palette :

Cartons par paquet : **20** Emballages à base : **6** Emballages hauteur : **6** Cartons par palette : **720**

Type de palette : **Hinojosa Reforzado** Dimensions palette : **100 x 120**

Cerclage : **2 Flejes** Rétractile : **Retractilado doble (abajo,**

Dimensions protecteur : **95 x 110**

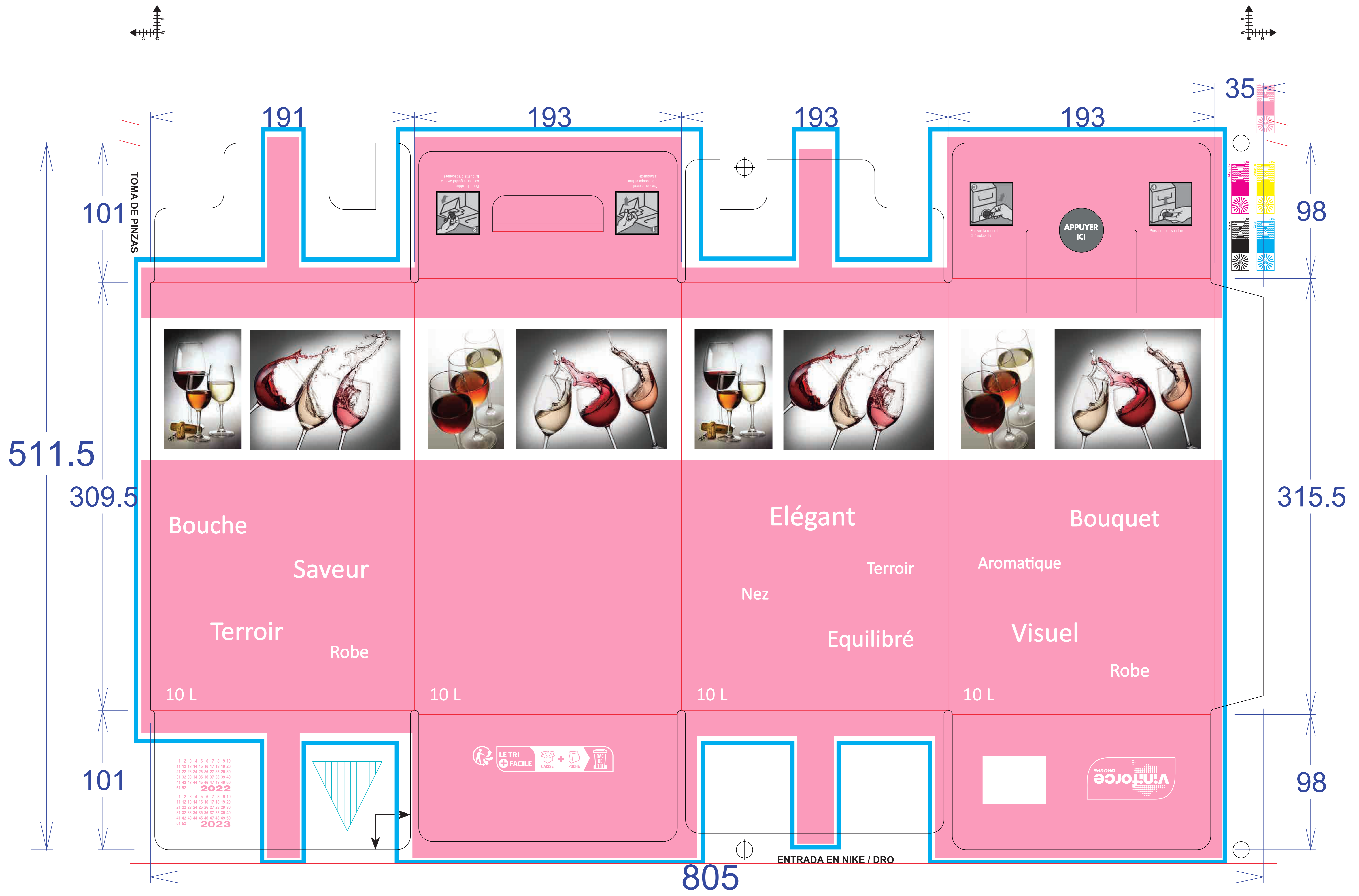
Étiquette : **1 Largo**

Carton référence :

Dimensiones d'emballage : **120** x **100** x **120**

Observations :

- Deux mois de validité des caractéristiques techniques par rapport à la date de fabrication.
- Emballages non réutilisables pour le contenu des aliments.
- Les aliments ne doivent jamais être en contact avec les surfaces imprimées pour empêcher la migration de substances toxiques et dangereuses.
- Le stockage doit être fait dans des conditions ambiantes maximales de 65-70% du HRC et de l'absence physique de l'eau.
- Empilement magasin maximale 3 palette



Nº FF:
28208

Cliente:
Viniforce

Referencia:
10L VERRE ROSE ELEGANT HD

Colores: ■ ■ ■ Cuatricromia
■ Rosa P-1905 C E Barniz brillante

Troquel: 3335
Medidas interiores: 186x186x305mm

